

Technical Information

Ref No. : ZSL00004

Date : November 28, 2005

Expanding TX Frequency Coverage for the IC-7000(#08)

Following information is regarding the modification of expanding the TX frequency coverage of the IC-7000

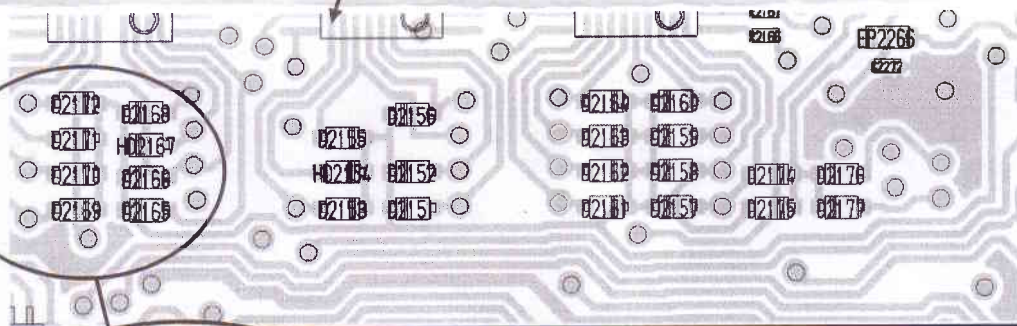
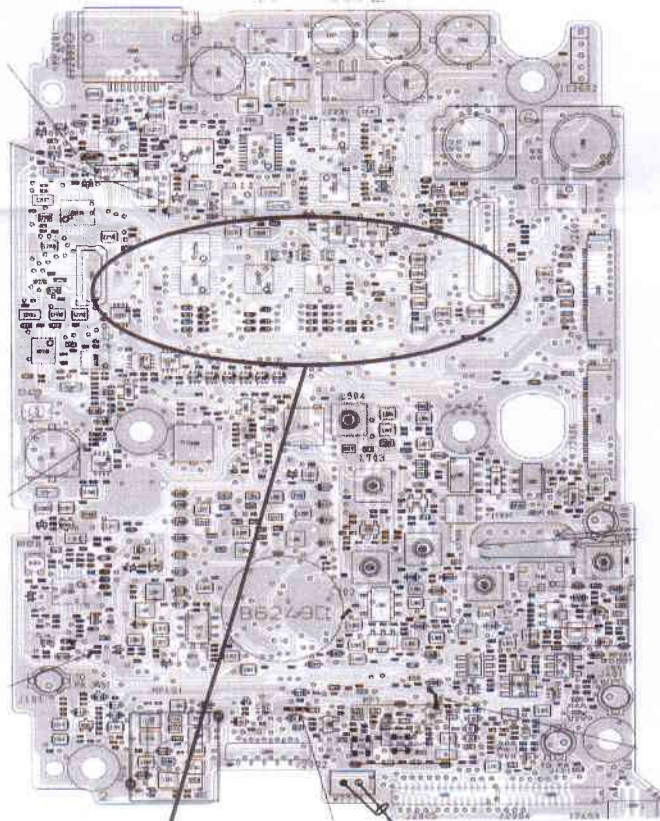
	D2168	D2169	D2170	D2171	D2172	
1	NO	NO	NO	NO	NO	1.6 – 25.999999 MHz 28.0 – 29.999999 MHz 50.0 – 54.000000 MHz 144.0 – 146.000000 MHz 430.0 – 440.000000 MHz
2	NO	YES	NO	NO	NO	1.6 – 54.000000 MHz 118.0 – 174.000000 MHz 400.0 – 470.000000 MHz
3	NO	NO	YES	NO	NO	0.1 – 199.999999 MHz 400.0 – 470.000000 MHz

*****Initial Diode Matrix*****

Diode Matrix Condition on the MAIN UNIT

Version	D2168	D2169	D2170	D2171	D2172
EXP	NO	YES	YES	YES	YES

SUPPLIED SET IS A EXPORT VERSION #8 ASIA.



D2172 D2168
D2171 D2167
D2170 D2166
D2169 D2165

D2169 D2159
D2164 D2152
D2163 D2151

D2162 D2160
D2161 D2158
D2160 D2156
D2159 D2154

K2101
K2100
EP2266
6277

D2174 D2176
D2173 D2175

D2172

D2168

D2171

D2167

D2170

D2166

D2169

D2165